

封筒の誤封入を防止し、発送履歴を記録します。 **新製品**

取り付けも、操作も簡単

ネオポスト用 番号検査装置

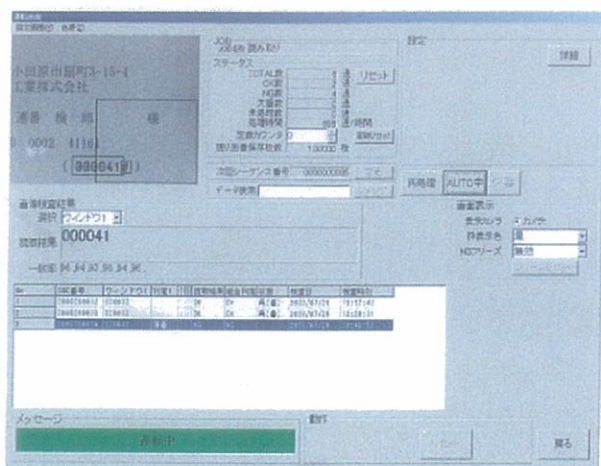
MU-30



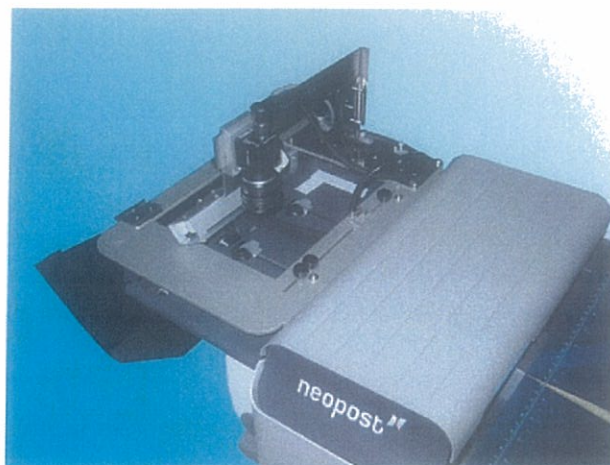
- ネオポスト出口に簡単取付(サイドスタッカーに取付)
- 最大3ヶ所(3ウィンドウ)の番号検査
- 画像保存機能など使いやすい検査履歴管理機能を搭載
- 封入物の表裏検査にも対応
- 半透明の窓でも独自のグレー処理エンジンで読み取り可能
- 1次元/2次元バーコードの読取り、画像保存(オプション)
- ネオポスト純正サイドスタッカーを標準装備

MU-30は個人情報保護のニーズに対応して...

1. 多様な履歴管理・処理ができます。
2. 番号抜け事故を防止します。
3. データの一元管理ができます。



運転画面



カメラ部(カバー開)

装置構成	画像装置本体、カメラ、照明、モニター、キーボード、マウス 接続ケーブル、専用取付部品、電源BOX、ネオポスト純正サイドスタッカー
電源	AC100V 5A × 3 (モニター・検査機本体・電源BOX) ※ネオポスト本体側は除く
設置スペース/重量	W600 × D500 (本体・モニター・キーボードのみ、本体カメラ部を除く) / 15kg
読取り対応文字	OCR-A, OCR-B, MICR, SEMI は、フォント内蔵済み その他、印刷またはレーザープリンター等で鮮明に印字された文字(8ポイント以上(一英寸大))
処理速度	3,600通/時
標準検査機能	①連番検査(昇/降順、飛び番) ②表裏検査 ③ランダム番号検査 ④データ照合検査
オプション	①大容量画像保存ディスク ②バーコード認識
その他	ネオポスト純正サイドスタッカーをご使用中の場合は、事前にお知らせ下さい。 電源周波数 50Hz/60Hz両用

※仕様は改良のため予告無く変更する場合があります。

大王製紙グループ

 **ダイオエンジニアリング株式会社**

URL: <http://www.tokyo-denshi.co.jp/>
 電子機器事業部 〒250-0001 神奈川県小田原市扇町3-15-4
 電話: 0465-32-7781 FAX: 0465-32-7790
 大阪営業所 〒564-0063 大阪府吹田市江坂町1-23-101
 大同生命江坂ビル6階
 電話: 06-6339-6960 FAX: 06-6339-4070

■お問い合わせ



株式会社 **ジエイエスキューブ**

〒135-0062
 東京都江東区東雲1-7-12 KDX豊洲グランスクエア5F
 事業開発本部 企画部
 TEL: 03-5859-0453 FAX: 03-6219-1302
<http://www.j-scube.com/>